



麗しの杜に関する様々なクイズ
が出題されるコーナー！
あなたは毎月正解できるかな？

前回の答え: ③ロールパン

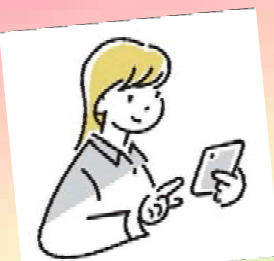
【問題】

毎年夏(6月1日~8月31日)に、館内
であるイベントが実施されます。どんなイベント
でしょうか？

- ① アイスクリームの出張販売
- ② 中庭で花火を楽しむ
- ③ アロハシャツを着て南国気分を味わう

▶ 正解は次号で発表！

麗しの杜
Instagram



各事業所のInstagram
からも写真をご覧
いただけます。
フォロー&いいね、よろ
しくお願いします！

▼ QRコードを読み取ってください！



サ高住



1号館テイ



2号館テイ

麗しの杜 ニュースレター

URUWASHI NO MORI NEWSLETTER 2026



編集・発行/福祉事業部 住所: 柏市光ヶ丘2-1-1 麗しの杜
TEL: 04-7171-5684 FAX: 04-7171-5686 発行日/令和8年6吉日



<https://uruwashinomori.jp/>

麗しの杜

検索



5月19日(火)開催



今林りつ子様(ソプラノ)・松井津(バリトン)・川井敬子様(ピアノ)を
お招きしてスプリングコンサートを開催しました！
圧倒的な歌唱力とピアノの美しい旋律で、クラシックから懐かしい曲ま
で、たくさんの楽曲を披露していただきました。
客席で来場者の皆様と一緒に合唱する時間もあり、会場内は楽しい雰囲気
に包まれていました。



60歳以上
対象
楽しく学べる健康教室！
麗しの杜
ヘルスアカデミー

近日開催予定のセミナーのご案内です。
専門家による座学の時間と運動プログラムがセットにな
った健康教室、少しでも気になった方はお気軽にご参加く
ださい！

●日時●
7月15日(水)
10:00~12:00

●場所●
麗しの杜 交流ホール

●参加費●
500円(当日現金払)

★先着 30名



塩分、足りてる？
摂りすぎてる？
～夏の体と血圧を守るポイント～
武市薬局株式会社 代表取締役
武市 真実 氏



椅子で行うやさしいヨガ
介護予防運動指導員/介護福祉士
佐藤 美和 氏



お申込みはこちら！
お問合せ欄に
「7/15のヘルスアカデミー参加」と
ご入力ください。



1号館デイサービスセンター News & Topics

1号館デイサービスでは、明るく広々としたテイルームでレクリエーション並びに個別機能訓練や口腔機能向上などを通して心身の健康の維持・向上の支援を目的としたトレーニングを実施しています。

おやつイベント



様々な種類のお菓子を大皿に用意して、いつもとは違う特別なティータイムを楽しんでいただきました！イベントの目玉である「かもめの玉子」も大変好評でした！

おめでとうございます！！

じゃんけん大会



優勝者には「もらんちゃん※」グッズをプレゼント！

※当法人のイメージキャラクター



薔薇園散策



清々しい天気の中 薔薇園を散歩しました♪

2号館デイサービスセンター News & Topics

2号館デイサービスでは、少人数でのんびりとお過ごしいただくため、ご利用者様それぞれの生活リズムを大事にしています。広々とした中庭での散歩や日光浴、様々な制作活動などをお楽しみいただいております。

ポニーふれあい体験



麗澤大学馬術部の学生たちとポニーのバロンさんとふれあいました

薔薇カード制作



ステンシルで薔薇カードを作りました！

牛乳パックジェンガ



崩れないように慎重に積み上げていきます

薔薇園散策



見頃を迎えた薔薇を親に園内を散歩しました

麗しの杜(サ高住) News & Topics

ご入居者様が仲間をつくって楽しい暮らしを送ることを目的とし、いきいきクラブ(1号館)では居場所・仲間・生き甲斐づくりを、見守りサービス(2号館)ではレクリエーションを中心としたサービスを行っています。



いきいきクラブ



自然豊かな園内を散策



笑

スカーフを使った笑いヨガでリフレッシュ！



見守りサービス



新緑散策に出掛けました！