



麗しの杜に関する様々なクイズ
が出題されるコーナー！
あなたは毎月正解できるかな!?

前回の答え:

①ご入居者同士の座談会

【問題】

1号館デイサービスセンターで開催した、「スプリングパーティ」(2ページ参照)では、スペシャル日替わり湯も楽しんでいただきました。湯船に浮かべたものは何でしょう？

- ① グレープフルーツ
- ② 薔薇
- ③ 船のおもちゃ



▶正解は次号で発表!

麗しの杜ニュースレター

URUWASHI NO MORI NEWSLETTER 2026



編集・発行/福祉事業部 住所: 柏市光ヶ丘2-1-1 麗しの杜
TEL: 04-7171-5684 FAX: 04-7171-5686 発行日/令和8年4月吉日



<https://uruwashinomori.jp/>

麗しの杜

検索



副館長 着任挨拶

当館では本年3月より、新たに副館長として高谷嘉一が着任いたしました。新しいスタッフを迎え、より一層皆様に愛される施設づくりに努めてまいります。新体制の当館をよろしくお願いたします。



ご挨拶

このたび、麗しの杜の副館長として着任いたしました高谷嘉一(たかやよしかず)と申します。ご利用者の皆さま、ご家族の皆さまには、日頃より当施設の運営に温かいご理解とご協力を賜り、心より御礼申し上げます。

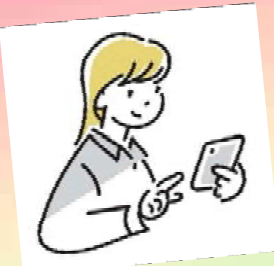
麗しの杜は、長年にわたり多くの方々のお思いと努力によって築かれ、ご利用者の皆さまの暮らしを支えてきた場所であり、その歩みに加えていただけることを大変光栄に感じております。これまで培われてきた理念と実践を大切にしながら、ご利用者の皆さまが安心して過ごされ、日々の暮らしの中に心の潤いを感じていただける施設づくりに努めてまいります。

ご利用者お一人おひとりの思いに寄り添い、ご家族の皆さまにも安心していただける環境を整えるとともに、地域の皆さまの健康と暮らしを支える拠点としての役割も大切にしていきたいと思います。あわせて、職員一人ひとりが成長できる環境づくりにも努めてまいります。

まだ至らぬ点も多くございますが、一つひとつ経験を重ねながら、より良い支援に努めてまいります。今後とも温かいご支援を賜りますようお願い申し上げます。

副館長 高谷嘉一

麗しの杜 Instagram



各事業所のInstagramから写真をご覧いただけます。フォロー&いいね、よろしくお願いします!

▼ QRコードを読み取ってください!



サ高住



1号館デイ



2号館デイ

公益財団法人
モラロジー道德教育財団

麗しの杜について



「麗しの杜」は、法人の福祉事業部門として、平成27年7月に1号館、平成31年2月に2号館をオープンしました。サービス付き高齢者向け住宅と介護保険事業所(ヘルパーステーション、ケアプランセンター、1号館・2号館デイサービスセンター)を併設し、高齢者の安心と生きがいをサポートするサービスに努めています。

一緒に働くスタッフを募集中です!

麗しの杜

検索

サービス付き高齢者向け住宅、デイサービス、訪問介護では一緒に働く仲間を募集しています。見学だけでもお気軽にお問い合わせください!

<お問合せ>

☎ 04-7171-5684 (代表)



インターネットからもお問合せが可能です!

1号館デイサービスセンター News & Topics

1号館デイサービスでは、明るく広々としたテイルームでレクリエーション並びに個別機能訓練や口腔機能向上などを通して心身の健康の維持・向上の支援を目的としたトレーニングを実施しています。

スプリングパーティ



スペシャルおやつ「こだわりプリン」



もらんちゃん来訪!

お花見



河津桜が満開でした!



介護予防運動指導員による特別な運動プログラム



フェルトのみで作るオリジナルバッグを制作

2号館デイサービスセンター News & Topics

2号館デイサービスでは、少人数でのんびりとお過ごしいただくため、ご利用者それぞれの生活リズムを大事にしています。広々とした中庭での散歩や日光浴、様々な制作活動などをお楽しみいただいております。



箏曲演奏会



箏曲の先生をお招きして演奏会を開催!



誕生日を迎えられたご利用者のために演奏を披露♪



実際に箏曲を弾いてみました。とても素敵な体験でした!

季節の制作

色紙を使って満開の桜を制作



ゲームの時間



牛乳パックジェンガ



お手玉配達ゲーム

ポニーふれあい体験

餌やり体験やパロンくん(ポニー)への質問タイムなどを楽しんでいただきました!



麗しの杜(サ高住) News & Topics

ご入居者が仲間をつくって楽しい暮らしを送ることを目的とし、いきいきクラブ(1号館)では居場所・仲間・生き甲斐づくりを、見守りサービス(2号館)ではレクリエーションを中心としたサービスを行っています。

いきいきクラブ



麗澤大学馬術部のご協力でポニーふれあい体験を開催しました!



見頃を迎えた河津桜を観に初春の園内を散策

